

# Сибирский Проектный Институт



АКЦИОНЕРНОЕ ОБЩЕСТВО  
«СИБИРСКИЙ ПРОЕКТНЫЙ ИНСТИТУТ»

«Многоквартирные жилые дома»  
2 очередь строительства

## ПРОЕКТНАЯ ДОКУМЕНТАЦИЯ

Раздел 10 «Мероприятия по обеспечению  
доступа инвалидов»

П-599-21-ОДИ

Том 10

Изм.	№	Подпись	Дата
1	118-21		09.21
2	132-21		11.21
3	41-22		04.22
4	228-23		12.23

2021

# Сибирский Проектный Институт



АКЦИОНЕРНОЕ ОБЩЕСТВО  
«СИБИРСКИЙ ПРОЕКТНЫЙ ИНСТИТУТ»

«Многоквартирные жилые дома»  
2 очередь строительства

## ПРОЕКТНАЯ ДОКУМЕНТАЦИЯ

Раздел 10 «Мероприятия по обеспечению  
доступа инвалидов»

П-599-21-ОДИ

Том 10

Главный инженер проекта

О.В. Полякова







Главный инженер

А.А. Заварухин

2021

## Содержание тома

Обозначение	Наименование	Примечание
П-599-21-ОДИ.С	<b>Содержание тома</b>	3
П-599-21-СП	<b>Состав проекта</b>	5
П-599-21-ОДИ	<b>Текстовая часть</b>	7
	Перечень мероприятий по обеспечению доступа инвалидов Обоснование принятых конструктивных, объемно-планировочных и иных технических решений, обеспечивающих безопасное перемещение инвалидов по объекту капитального строительства, а также их эвакуацию из объекта в случае пожара или стихийного бедствия	
	<b>Графическая часть</b>	
	<i>Схема планировочной организации земельного участка с указанием путей перемещения и эвакуации инвалидов</i>	9
	<i>Схема путей перемещения и эвакуации инвалидов подвальном этаже на отм. -4.050</i>	11
	<i>Схема путей перемещения и эвакуации инвалидов на плане первого этажа на отм. 0.000</i>	13
	<i>Схема путей перемещения и эвакуации инвалидов на плане типовых этажей (2 эт.)</i>	19
	<i>Схема путей перемещения и эвакуации инвалидов на плане типовых этажей (3-10 эт.)</i>	21
	<i>Схема путей перемещения и эвакуации инвалидов на плане этажей (11-18 эт.)</i>	23

						<b>П-599-21-ОДИ.С</b>			
Изм.	Кол.уч.	Лист	№ док.	Подпись	Дата				
Разработал	Добрачёва					Текстовая часть	Стадия	Стр.	Страниц
Исполнил	Добрачёва						П	1	2
Проверил	Былков						<b>Сибирский Проектный Институт</b> 		
ГАП	Былков								
Н. контроль	Попов								

П-599-21-ОДИ.С

Стр.

2


Изм.	Кол.уч.	Лист	№ док.	Подпись	Дата
------	---------	------	--------	---------	------



## Состав проекта

Номер тома	Обозначение	Наименование	Примечание
1	П-599-21-ПЗ	Пояснительная записка	
2	П-599-21-ПЗУ	Схема планировочной организации земельного участка	
3	П-599-21-АР	Архитектурные решения	
4	П-599-21-КР	Конструктивные и объёмно-планировочные решения.	
5	Сведения об инженерном оборудовании, о сетях инженерно-технического обеспечения, перечень инженерно-технических мероприятий, содержание технологических решений		
	5.1	П-599-21-ИОС1	Система электроснабжения.
	5.2,3	П-599-21-ИОС2,3	Система водоснабжения. Система водоотведения.
5.4	П-599-21-ИОС4	Отопление, вентиляция и кондиционирование воздуха, тепловые сети	
5.5.1	П-599-21-ИОС5.1	Сети связи. Книга 1. Сети связи	
5.5.2	П-599-21-ИОС5.2	Сети связи. Книга 2. Пожарная сигнализация	
6	П-599-21-ПОС	Проект организации строительства	
8	П-599-21-ООС	Перечень мероприятий по охране окружающей среды	
9.1	П-599-21-ПБ1	Мероприятия по обеспечению пожарной безопасности	
		Книга 1. Общие положения.	
9.2	П-541-20-ПБ2	Мероприятия по обеспечению пожарной безопасности	
		Книга 2. Автоматическая установка пожаротушения	

## П-599-21-СП

Изм.	Кол.уч.	Лист	№ док.	Подпись	Дата				
Разработал		Полякова		<i>Полякова</i>		Состав проекта	Стадия	Стр.	Страниц
Исполнил		Полякова		<i>Полякова</i>			П	1	2
Проверил		Заварухин		<i>Заварухин</i>			<b>Сибирский Проектный Институт</b> 		
Глав. спец.		Полякова		<i>Полякова</i>					
Н. контроль		Заварухин		<i>Заварухин</i>					



## Перечень мероприятий по обеспечению доступа инвалидов

Для организации безопасного и беспрепятственного перемещения инвалидов по территории проектируемого жилого дома, тротуары предусмотрены с уклоном не более 5%, в местах пересечения тротуаров с проезжей частью предусмотрено понижение бордюра высотой не более 0.04 м. Ширина тротуаров не менее 2.0 м, продольный уклон не превышает 5%, поперечный 1-2%. Высота бордюров по краям тротуаров не менее 0,05 м.

Покрытие пешеходных дорожек, тротуаров и пандусов выполнено из твердых материалов, ровное, шероховатое, без зазоров, не создающее вибрацию при движении, а также предотвращающее скольжение, т.е. сохраняющее крепкое сцепление подошвы обуви, опор вспомогательных средств хождения и колес кресла-коляски при сырости и снеге.







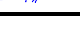
В соответствии с СП 59.13330.2016 на стоянках автомобилей необходимо предусматривать 10% мест для МГН, в том числе 5% м/мест увеличенного габарита для МГН, передвигающихся на кресле-коляске. Общее количество м/мест на стоянках автомобилей - 84. Количество м/мест для МГН - 7 м/м, в том числе 3 м/м увеличенного габарита. Выделяемые места обозначаются знаками на поверхности покрытия стоянки и продублированы знаком на вертикальной поверхности (стене, столбе, стойке и т.п.), расположенным на высоте не менее 1,5 м.

Согласно СП 113.13330.2016 проектом предусмотрены машино-места для маломобильных групп населения на территории участка с габаритами парковочного места 6х3,6 м..

### Обоснование принятых конструктивных, объемно планировочных и иных технических решений, обеспечивающих безопасное перемещение инвалидов по объекту, а также их эвакуацию из объекта в случае пожара или стихийного бедствия

Доступы МГН в каждый подъезд и административные помещения жилых домов на отм. +0.000 предусмотрены с двух сторон здания, с уровня тротуара.

Площадки при входах в здание имеют навесы. Отделка поверхности входных площадок и тамбуры - керамическая плитка с противоскользящей поверхностью.

						<b>П-599-21-ОДИ</b>				
1	-	зам.	118-21		09.21					
Изм.	Кол.уч.	Лист	№ док.	Подпись	Дата					
Разработал	Добрачёва					Стадия	Стр.	Страниц		
Исполнил	Добрачёва					П	1	3		
Проверил	Былков					Текстовая часть				
ГАП	Былков				<b>Сибирский Проектный Институт</b> 					
Н. контроль	Попов									

Глубина тамбуров не менее 2,45 м, при ширине не менее 1,6 м. Дверные проемы в тамбурах не имеют порогов и перепадов высот пола, габариты проемов 1,2 м x 2,1 м.

Эвакуация с первых этажей предусмотрена непосредственно наружу.

С подземного этажа до 18 этажа в подъездах предусмотрены лифты грузоподъемностью 1000 кг. С учетом внутренней отделки шахт (габариты 1750 x 2650), размер кабины лифтов в чистоте составляют: 2.1 x 1.1 м с шириной дверей 0.9 м и 1.2 м, что позволит обеспечить доступ маломобильных групп населения на все этажи здания, с беспрепятственным доступом по коридору (ширина в чистоте не менее 1.5 м) к квартирам.

На каждом жилом и в подземных этажах домов расположены зоны безопасности для МГН, рядом с лифтом и отделены от других помещений противопожарными преградами, имеющими пределы огнестойкости: стены - REI 60, перекрытия - REI 60. Конструкция противопожарной зоны класса К0 (непожароопасные), материалы отделки и покрытий класса Г1. Двери в пожаробезопасную зону противопожарные, самозакрывающиеся с уплотнением в притворе 1 типа EI-60. МГН находятся в зоне безопасности во время пожара до прибытия спасательных подразделений.

На путях движения МГН ширина дверных полотен и открытых проемов в стене, а также выходов из помещений и коридоров на лестничную клетку не менее 0,9 м. Ширина коридоров в свету не менее 1.5 м.

При необходимости устройства порогов их высота или перепад высот не превышают 0,014 м.

Ширина лестничных маршей в чистоте не менее - 1.35 м. Ширина проступей входных лестничных клеток ведущих в жилую часть здания 0,3 м, высота - 0,15 м. Уклон лестниц не более 1:2. На лестничных маршах устанавливаются ограждения высотой 1,2 м с поручнями на высоте 0,9 м. Поручень перил с внутренней стороны лестницы непрерывный по всей ее высоте. Завершающие части поручня длиннее марша на 0,3 м. На проступях краевых ступеней лестничных маршей нанесены одна или несколько противоскользящих полос, контрастных с поверхностью ступени, общей шириной 0,08-0,1 м. Ступени лестниц ровные, без выступов и с шероховатой поверхностью. Ребро ступени имеет закругление радиусом не более 0,05 м. Боковые края ступеней, не примыкающие к стенам, имеют устройства для предотвращения соскальзывания трости или ноги.

Напротив выхода из лифтов, на высоте 1,5 м устанавливается цифровое обозначение этажа размером не менее 0,1 м, контрастное по отношению к фону стены.

Участки пола на коммуникационных путях перед доступными дверными проемами, находящимися фронтально по ходу движения, входами на лестничные клетки,

открытыми лестничными маршами, стационарными препятствиями имеют тактильно-контрастные предупреждающие указатели глубиной 0,5-0,6 м, с высотой рифов 4 мм.

Предупреждающие тактильно-контрастные указатели устанавливаются:

- на расстоянии 0,3 м от препятствия или плоскости дверного полотна, если дверь открывается по ходу движения;

- на расстоянии ширины полотна двери от плоскости дверного полотна, если дверь открывается навстречу движению;

- на расстоянии 0,3 м от внешнего края проступи верхней и нижней ступеней открытых лестничных маршей (если проступь ступени на верхней площадке выделена конструктивно, предупреждающий указатель должен непосредственно примыкать к проступи, независимо от ее ширины).

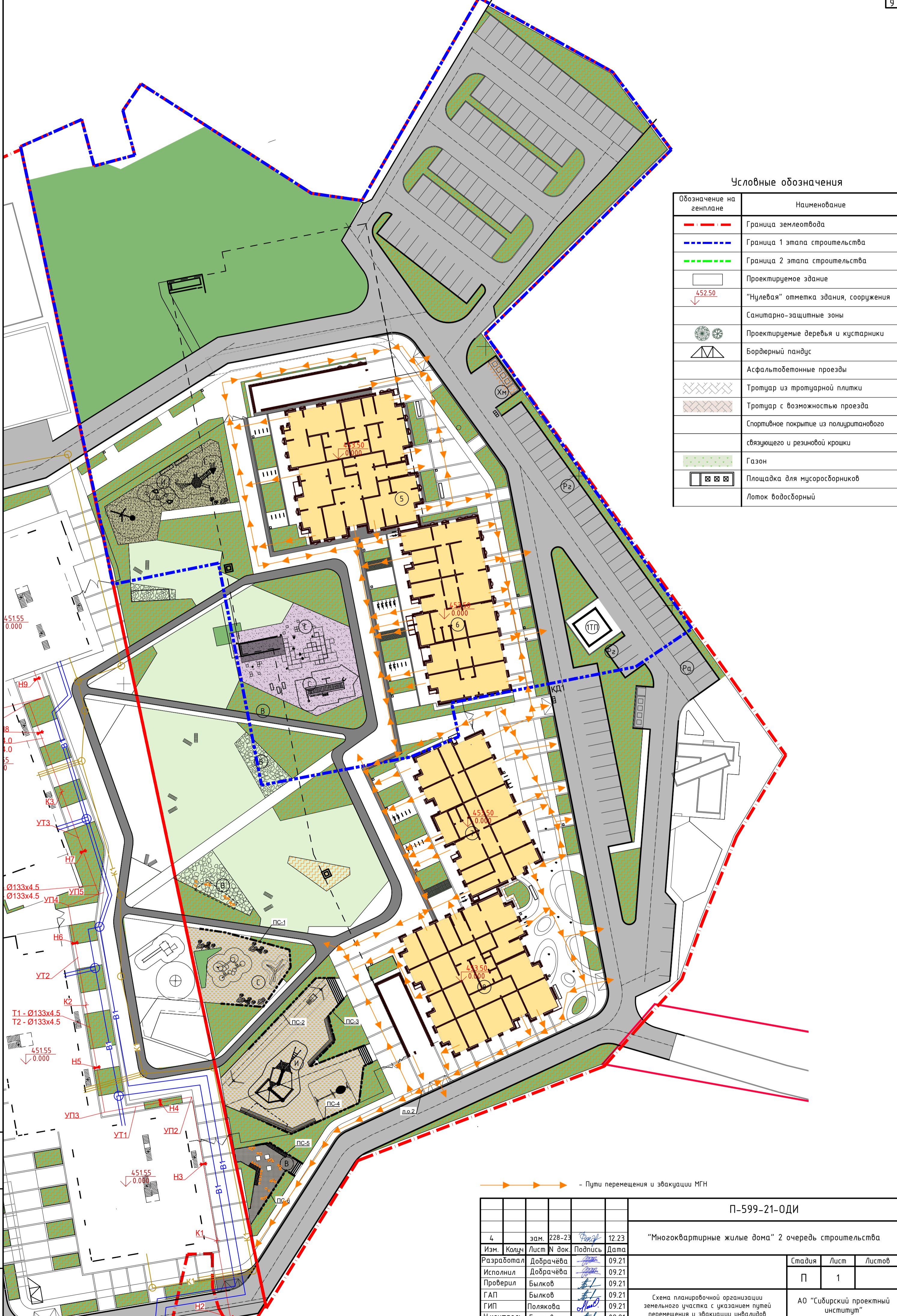
В полотнах наружных дверей на путях эвакуации, доступных инвалидам, предусмотрены смотровые панели, заполненные прозрачным и ударопрочным материалом, нижняя часть которых располагается в пределах 0,3 м от уровня пола. Нижняя часть дверных полотен на высоту 0,3 м от уровня пола защищена противоударной полосой.

Прозрачные двери в тамбурах 1 этажа выполняются из ударопрочного материала. На прозрачных полотнах дверей предусматриваются яркая контрастная маркировка высотой не менее 0,1 м и шириной не менее 0,2 м, расположенная на уровне не ниже 1,2 м и не выше 1,5 м от поверхности пешеходного пути.

У каждой двери лифта предусмотрена световая и звуковая информирующая сигнализация, соответствующая требованиям ГОСТ Р 51631.

						<b>П-599-21-ОДИ</b>	Стр.
Изм.	Кол.уч.	Лист	№ док.	Подпись	Дата		3





Условные обозначения

Обозначение на генплане	Наименование
	Граница землеотвода
	Граница 1 этапа строительства
	Граница 2 этапа строительства
	Проектируемое здание
	"Нулевая" отметка здания, сооружения
	Санитарно-защитные зоны
	Проектируемые деревья и кустарники
	Бордюрный пандус
	Асфальтобетонные проезды
	Тротуар из тротуарной плитки
	Тротуар с возможностью проезда
	Спортивное покрытие из полиуртанового связующего и резиновой крошки
	Газон
	Площадка для мусоросборников
	Лоток водосборный

Инд. N подл.	Подп. и дата	Взаим. инд. N
--------------	--------------	---------------

- Пути перемещения и эвакуации МГН

П-599-21-ОДИ										
"Многоквартирные жилые дома" 2 очередь строительства										
4	зам. 228-23		12.23							
Изм.	Колчн	Лист N док.	Подпись	Дата						
Разработал	Добрачёва			09.21						
Исполнил	Добрачёва			09.21						
Проверил	Былков			09.21						
ГАП	Былков			09.21						
ГИП	Полякова			09.21						
Н.контроль	Былков			09.21						
<table border="1"> <tr> <th>Стадия</th> <th>Лист</th> <th>Листов</th> </tr> <tr> <td>П</td> <td>1</td> <td></td> </tr> </table>				Стадия	Лист	Листов	П	1		АО "Сибирский проектный институт"
Стадия	Лист	Листов								
П	1									
Схема планировочной организации земельного участка с указанием путей перемещения и эвакуации инвалидов										



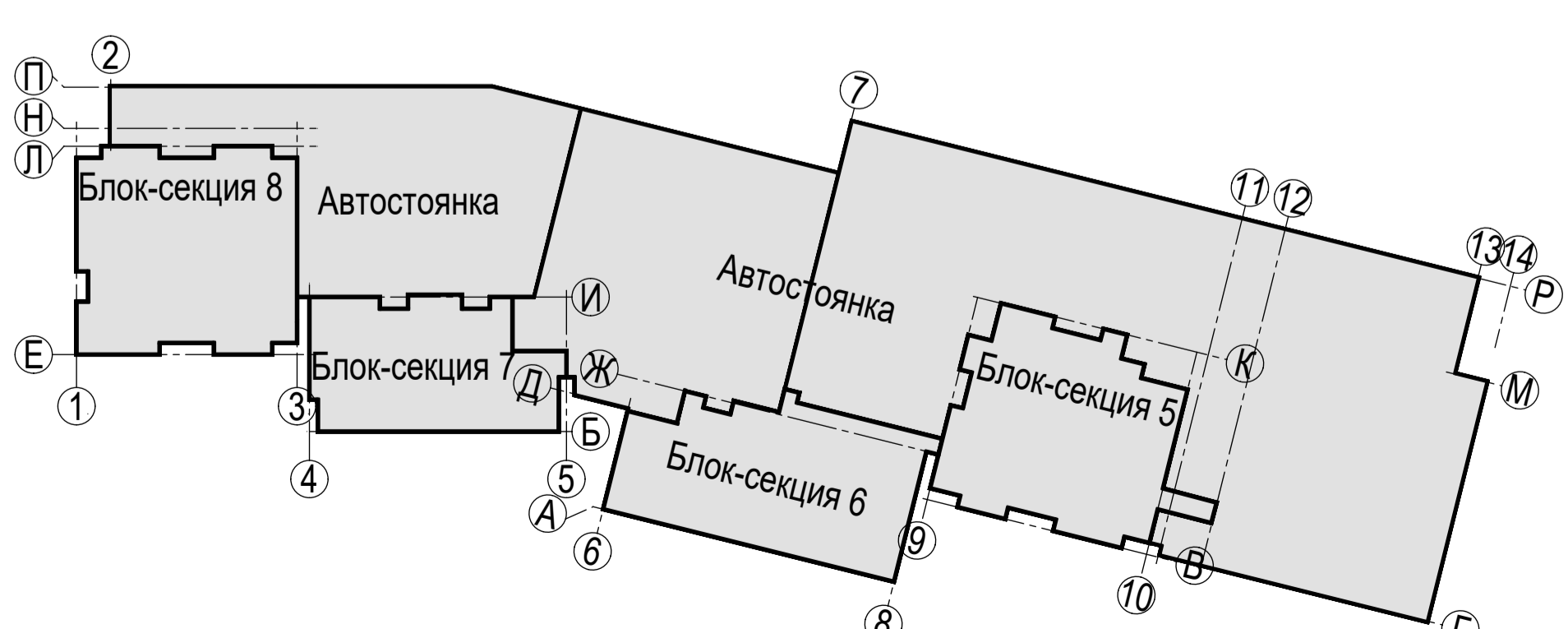
Этаж	Площадь, м²	Объем, м³	Площадь, м²	Объем, м³	Площадь, м²	Объем, м³
1	4,06	20	4,06	20	4,06	20
2	4,45	24	4,45	24	4,45	24
3	4,51	25	4,51	25	4,51	25
4	4,51	25	4,51	25	4,51	25
5	4,51	25	4,51	25	4,51	25
6	4,51	25	4,51	25	4,51	25
7	4,51	25	4,51	25	4,51	25
8	4,51	25	4,51	25	4,51	25
9	4,51	25	4,51	25	4,51	25
10	4,51	25	4,51	25	4,51	25
11	4,51	25	4,51	25	4,51	25
12	4,51	25	4,51	25	4,51	25
13	4,51	25	4,51	25	4,51	25
14	4,51	25	4,51	25	4,51	25
15	4,51	25	4,51	25	4,51	25
16	4,51	25	4,51	25	4,51	25
17	4,51	25	4,51	25	4,51	25
18	4,51	25	4,51	25	4,51	25
19	4,51	25	4,51	25	4,51	25
20	4,51	25	4,51	25	4,51	25
21	4,51	25	4,51	25	4,51	25
22	4,51	25	4,51	25	4,51	25
23	4,51	25	4,51	25	4,51	25
24	4,51	25	4,51	25	4,51	25
25	4,51	25	4,51	25	4,51	25

Этаж	Площадь, м²	Объем, м³	Площадь, м²	Объем, м³
1	4,06	20	4,06	20
2	4,45	24	4,45	24
3	4,51	25	4,51	25
4	4,51	25	4,51	25
5	4,51	25	4,51	25
6	4,51	25	4,51	25
7	4,51	25	4,51	25
8	4,51	25	4,51	25
9	4,51	25	4,51	25
10	4,51	25	4,51	25
11	4,51	25	4,51	25
12	4,51	25	4,51	25
13	4,51	25	4,51	25
14	4,51	25	4,51	25
15	4,51	25	4,51	25
16	4,51	25	4,51	25
17	4,51	25	4,51	25
18	4,51	25	4,51	25
19	4,51	25	4,51	25
20	4,51	25	4,51	25
21	4,51	25	4,51	25
22	4,51	25	4,51	25
23	4,51	25	4,51	25
24	4,51	25	4,51	25
25	4,51	25	4,51	25

Этаж	Площадь, м²	Объем, м³	Площадь, м²	Объем, м³
1	4,06	20	4,06	20
2	4,45	24	4,45	24
3	4,51	25	4,51	25
4	4,51	25	4,51	25
5	4,51	25	4,51	25
6	4,51	25	4,51	25
7	4,51	25	4,51	25
8	4,51	25	4,51	25
9	4,51	25	4,51	25
10	4,51	25	4,51	25
11	4,51	25	4,51	25
12	4,51	25	4,51	25
13	4,51	25	4,51	25
14	4,51	25	4,51	25
15	4,51	25	4,51	25
16	4,51	25	4,51	25
17	4,51	25	4,51	25
18	4,51	25	4,51	25
19	4,51	25	4,51	25
20	4,51	25	4,51	25
21	4,51	25	4,51	25
22	4,51	25	4,51	25
23	4,51	25	4,51	25
24	4,51	25	4,51	25
25	4,51	25	4,51	25

Этаж	Площадь, м²	Объем, м³	Площадь, м²	Объем, м³
1	4,06	20	4,06	20
2	4,45	24	4,45	24
3	4,51	25	4,51	25
4	4,51	25	4,51	25
5	4,51	25	4,51	25
6	4,51	25	4,51	25
7	4,51	25	4,51	25
8	4,51	25	4,51	25
9	4,51	25	4,51	25
10	4,51	25	4,51	25
11	4,51	25	4,51	25
12	4,51	25	4,51	25
13	4,51	25	4,51	25
14	4,51	25	4,51	25
15	4,51	25	4,51	25
16	4,51	25	4,51	25
17	4,51	25	4,51	25
18	4,51	25	4,51	25
19	4,51	25	4,51	25
20	4,51	25	4,51	25
21	4,51	25	4,51	25
22	4,51	25	4,51	25
23	4,51	25	4,51	25
24	4,51	25	4,51	25
25	4,51	25	4,51	25

Этаж	Площадь, м²	Объем, м³	Площадь, м²	Объем, м³
1	4,06	20	4,06	20
2	4,45	24	4,45	24
3	4,51	25	4,51	25
4	4,51	25	4,51	25
5	4,51	25	4,51	25
6	4,51	25	4,51	25
7	4,51	25	4,51	25
8	4,51	25	4,51	25
9	4,51	25	4,51	25
10	4,51	25	4,51	25
11	4,51	25	4,51	25
12	4,51	25	4,51	25
13	4,51	25	4,51	25
14	4,51	25	4,51	25
15	4,51	25	4,51	25
16	4,51	25	4,51	25
17	4,51	25	4,51	25
18	4,51	25	4,51	25
19	4,51	25	4,51	25
20	4,51	25	4,51	25
21	4,51	25	4,51	25
22	4,51	25	4,51	25
23	4,51	25	4,51	25
24	4,51	25	4,51	25
25	4,51	25	4,51	25



- Примечания:  
 1. Размеры стен даны без учета отделки.  
 2. Размеры стен по кирпичной кладке даны с учетом отделки.  
 3. Площади даны с учетом отделки.

П-599-21-ОДИ			
4	5	Изм. 228-23	12.23
2	-	ЗАМ 132-21	11.21
Изм.	Коп.уч.	Лист	№ док.
Разработал	Добрачева	Подл.	
Исполнил	Добрачева	Подл.	
Проверил	Былов	Подл.	
ГАП	Былов	Подл.	
Н.контроль	Заварухин	Подл.	
"Многоквартирные жилые дома" 2 очередь строительства			
Блок-секция 5, 6, 7, 8		Стадия	Лист
Схема путей перемещения и эвакуации инвалидов.		П	1
План подземного на от. -4.500		Листов	
Сибирский Проектный Институт		г. Иркутск	



Блок-секция 8

Номер пом.	Наименование	Площадь, м²
1	Административное помещение	87.00
1.1	Универсальный санузел	5.87
1.2	Коридор	17.93
2	Административное помещение	63.69
2.1	Универсальный санузел	6.30
2.2	Коридор	24.94
3	Административное помещение	52.97
3.1	Универсальный санузел КУИ	5.95
3.2	Коридор	58.21
4	Административное помещение	75.97
4.1	Универсальный санузел	5.96
4.2	Коридор	43.61
5	Лестничная клетка	19.24
6	Лестничная клетка	14.52
7	Лифтовой холл	18.03
8	Тамбур	87.48
9	Тамбур	6.43
10	Санузел	4.04
11	Универсальный санузел	3.75
12	Колосчатая	16.91
13	Тамбур	5.45
14	Тамбур-шлюз	29.72
Итого:		633.97

Блок-секция 7

Номер пом.	Наименование	Площадь, м²
1	Административное помещение	97.92
1.1	Универсальный санузел КУИ	6.60
1.2	Коридор	18.34
2	Административное помещение	79.50
2.1	Универсальный санузел КУИ	5.31
2.2	Коридор	13.59
3	Административное помещение	77.93
3.1	Универсальный санузел КУИ	5.19
3.2	Коридор	15.62
4	Тамбур	4.91
5	Тамбур	56.51
6	Лифтовой холл	12.38
7	Универсальный санузел	4.41
8	Санузел	4.90
9	Тамбур	8.51
10	Тамбур	5.17
11	Колосчатая	21.75
12	Лестничная клетка	13.84
13	Лестничная клетка	6.22
14	Лестничная клетка	19.78
Итого:		478.38

Блок-секция 6

Номер пом.	Наименование	Площадь, м²
1	Административное помещение	78.99
1.1	Коридор	12.30
1.2	Универсальный санузел КУИ	5.83
2	Административное помещение	79.50
2.1	Коридор	13.42
2.2	Универсальный санузел КУИ	5.44
3	Административное помещение	90.16
3.1	Коридор	10.68
3.2	Универсальный санузел КУИ	8.22
4	Административное помещение	83.78
4.1	Коридор	14.17
4.2	Универсальный санузел КУИ	8.15
5	Тамбур	7.61
6	Тамбур	56.46
7	Универсальный санузел КУИ	4.05
8	Санузел	5.76
9	Лифтовой холл	13.30
10	Тамбур	7.82
11	Тамбур	8.94
12	Колосчатая	21.53
13	Лестничная клетка	14.17
14	Лестничная клетка	6.19
15	Лестничная клетка	15.33
Итого:		571.82

Блок-секция 5

Номер пом.	Наименование	Площадь, м²
1	Административное помещение	76.15
1.1	Коридор	18.69
1.2	Универсальный санузел	7.05
2	Административное помещение	84.01
2.1	Коридор	66.39
2.2	Универсальный санузел	7.05
3	Административное помещение	60.38
3.1	Коридор	79.61
3.2	Универсальный санузел КУИ	7.29
4	Административное помещение	56.56
4.1	Коридор	12.32
4.2	Универсальный санузел КУИ	8.06
5	Тамбур	11.13
6	Тамбур	7.75
7	Лифтовой холл	37.48
8	Тамбур-шлюз	23.42
9	Тамбур	10.81
10	Колосчатая	29.56
11	Санузел	5.03
12	Лестничная клетка	18.70
13	Лестничная клетка	13.99
14	Санузел	3.44
Итого:		644.87



Согласовано	Вед. инж. ЭМ	Гл. констр.
Вед. инж. ВК	Вед. инж. ОБ	
Согласовано	Взам. инв. №	Гл. констр.
Вед. инж. ЭМ	Вед. инж. ВК	Вед. инж. ОБ
Подп. и дата		
Илич. № подл.		

4	2	Изм.	228-23		12.23
3	-	ЗАМ	41-22		04.22
2	-	ЗАМ	132-21		11.21
Изм.	Коп.уч.	Лист	№ док.	Подп.	Дата
Разработал	Добрачева				
Исполнил	Добрачева				
Проверил	Былов				
ГАП	Былов				
Н.хontrol	Заварухин				

П-599-21-ОДИ		
"Многоквартирные жилые дома" 2 очередь строительства		
Блок-секция 5, 6, 7, 8	Стадия	Лист
	П	2
Схема путей перемещения и эвакуации инвалидов.		Сибирский Проектный Институт
План первого этажа на отм. 0.000 (1 эт.)		
		г. Иркутск



Экспликация групп помещений блок-секция 8

Номер помещения	Наименование помещения	Площадь, м²			
		Площадь жилых помещений	Площадь квартиры без балкона	Площадь квартиры с балконом с коэф. 1	Площадь квартиры с балконом с коэф. 0,3 (подъез с коэф. 0,5)
1а	Однокомнатная квартира	14,96	50,83	54,73	52,78
1б	Однокомнатная квартира	14,96	51,81	55,71	53,76
1в	Однокомнатная квартира	12,88	45,20	49,10	47,15
2а	Двукомнатная квартира	26,30	63,05	66,98	65,02
2б	Двукомнатная квартира	25,41	59,78	63,72	61,75
3а	Трехкомнатная квартира	33,41	89,88	93,78	91,83
3б	Трехкомнатная квартира	37,88	87,09	91,03	89,06
3в	Трехкомнатная квартира	39,36	86,65	90,65	88,65
Итого:		205,16	534,29	565,70	550,00

Экспликация групп помещений блок-секция 7

Номер помещения	Наименование помещения	Площадь, м²			
		Площадь жилых помещений	Площадь квартиры без балкона	Площадь квартиры с балконом с коэф. 1	Площадь квартиры с балконом с коэф. 0,3 (подъез с коэф. 0,5)
1а	Однокомнатная квартира	10,86	36,51	40,10	38,31
1б	Однокомнатная квартира	10,83	36,50	40,24	38,37
1в	Однокомнатная квартира	12,51	44,40	49,45	45,92
1г	Однокомнатная квартира	11,23	46,45	51,00	47,82
2а	Двукомнатная квартира	24,54	60,27	65,40	62,84
2а	Двукомнатная квартира	42,35	90,13	95,34	92,74
3б	Трехкомнатная квартира	35,48	81,01	86,40	82,63
Итого:		147,80	395,27	427,93	408,63

Экспликация групп помещений блок-секция 6

Номер помещения	Наименование помещения	Площадь, м²			
		Площадь жилых помещений	Площадь квартиры без балкона	Площадь квартиры с балконом с коэф. 1	Площадь квартиры с балконом с коэф. 0,3 (подъез с коэф. 0,5)
1а	Однокомнатная квартира	12,09	36,83	41,10	38,97
1б	Однокомнатная квартира	11,21	36,51	40,25	38,38
1в	Однокомнатная квартира	12,10	39,99	43,50	41,75
1г	Однокомнатная квартира	11,54	39,42	43,15	41,29
1д	Однокомнатная квартира	12,54	45,09	49,68	46,47
1е	Однокомнатная квартира	12,94	45,39	50,45	46,91
1ж	Однокомнатная квартира	11,50	44,91	49,97	46,43
1и	Однокомнатная квартира	15,96	41,99	46,42	43,32
2а	Двукомнатная квартира	23,98	54,23	58,33	55,46
3а	Трехкомнатная квартира	43,92	76,68	81,27	78,06
Итого:		167,78	481,04	504,12	477,04

Экспликация групп помещений блок-секция 5

Номер помещения	Наименование помещения	Площадь, м²			
		Площадь жилых помещений	Площадь квартиры без балкона	Площадь квартиры с балконом с коэф. 1	Площадь квартиры с балконом с коэф. 0,3 (подъез с коэф. 0,5)
1а	Однокомнатная квартира	12,78	42,15	45,66	43,91
1б	Однокомнатная квартира	14,42	46,40	49,91	48,16
1с	Однокомнатная квартира	16,53	29,86	35,24	32,55
2а	Двукомнатная квартира	30,67	71,01	76,08	73,55
2б	Двукомнатная квартира	23,86	58,45	62,25	60,35
2в	Двукомнатная квартира	29,19	64,05	67,56	65,81
2г	Двукомнатная квартира	28,66	64,51	68,54	66,53
2д	Двукомнатная квартира	27,71	69,88	73,39	71,64
3а	Трехкомнатная квартира	40,25	88,48	92,26	90,37
Итого:		224,07	554,79	590,89	572,87

Экспликация помещений блок-секция 8

Номер пом.	Наименование	Площадь, м²
1	Коридор	25,08
2	Лифтовой холл с зоной безопасности МГН	18,15
3	Лестничная клетка	22,26
4	Коридор	24,32
Итого:		89,81

Экспликация помещений блок-секция 7

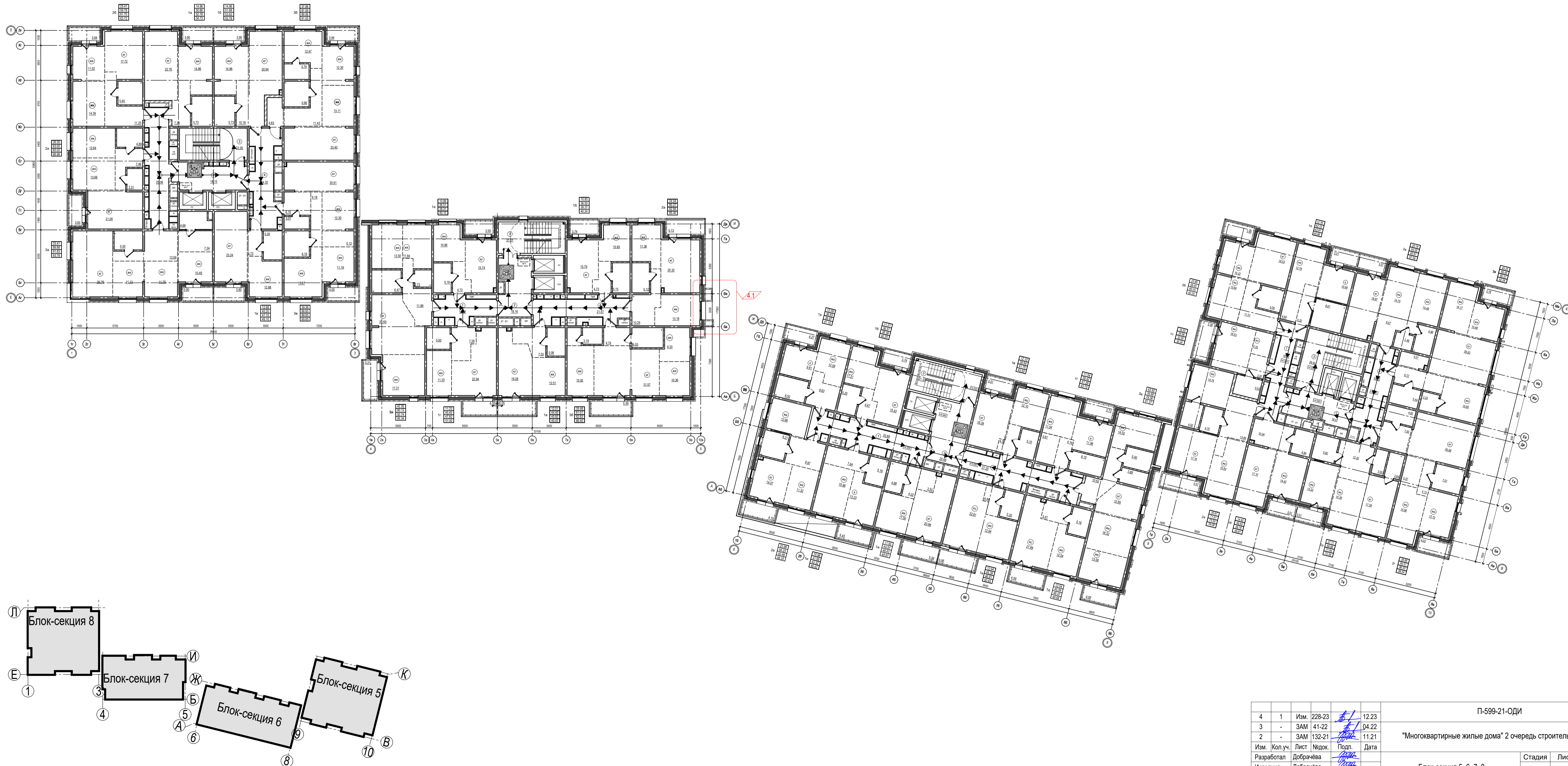
Номер пом.	Наименование	Площадь, м²
1	Коридор	12,77
2	Лифтовой холл с зоной безопасности МГН	18,16
3	Лестничная клетка	21,01
4	Коридор	21,57
Итого:		73,51

Экспликация помещений блок-секция 6

Номер пом.	Наименование	Площадь, м²
1	Коридор	25,89
2	Лифтовой холл с зоной безопасности МГН	20,66
3	Лестничная клетка	21,33
4	Коридор	27,25
Итого:		95,13

Экспликация помещений блок-секция 5

Номер пом.	Наименование	Площадь, м²
1	Коридор	18,72
2	Лифтовой холл с зоной безопасности МГН	16,57
3	Лестничная клетка	26,65
4	Коридор	20,02
Итого:		81,96



Согласовано  
Вед. инж. ЭМ  
Вед. инж. ВК

Согласовано  
Гл. констр.  
Вед. инж. ОБ

Взам. инв. №  
Лист № подл.  
Подл. и дата

4	1	Изм. 228-23		12,23	П-599-21-ОДИ	Стадия	Лист	Листов
3	-	ЗАМ 41-22		04,22				
2	-	ЗАМ 132-21		11,21				
Изм. Кол.уч. Лист №доку. Подл. Дата					"Многоквартирные жилые дома" 2 очередь строительства			
Разработал Добрачева					Блок-секция 5, 6, 7, 8			
Исполнил Добрачева					П			
Проверил Былов					3			
ГАП Былов					Схема путей перемещения и эвакуации инвалидов.			
Н.контроль Заварухин					План второго этажа на отм. +4.050 (2 эт.)			
					Сибирский Проектный Институт			
					г. Иркутск			

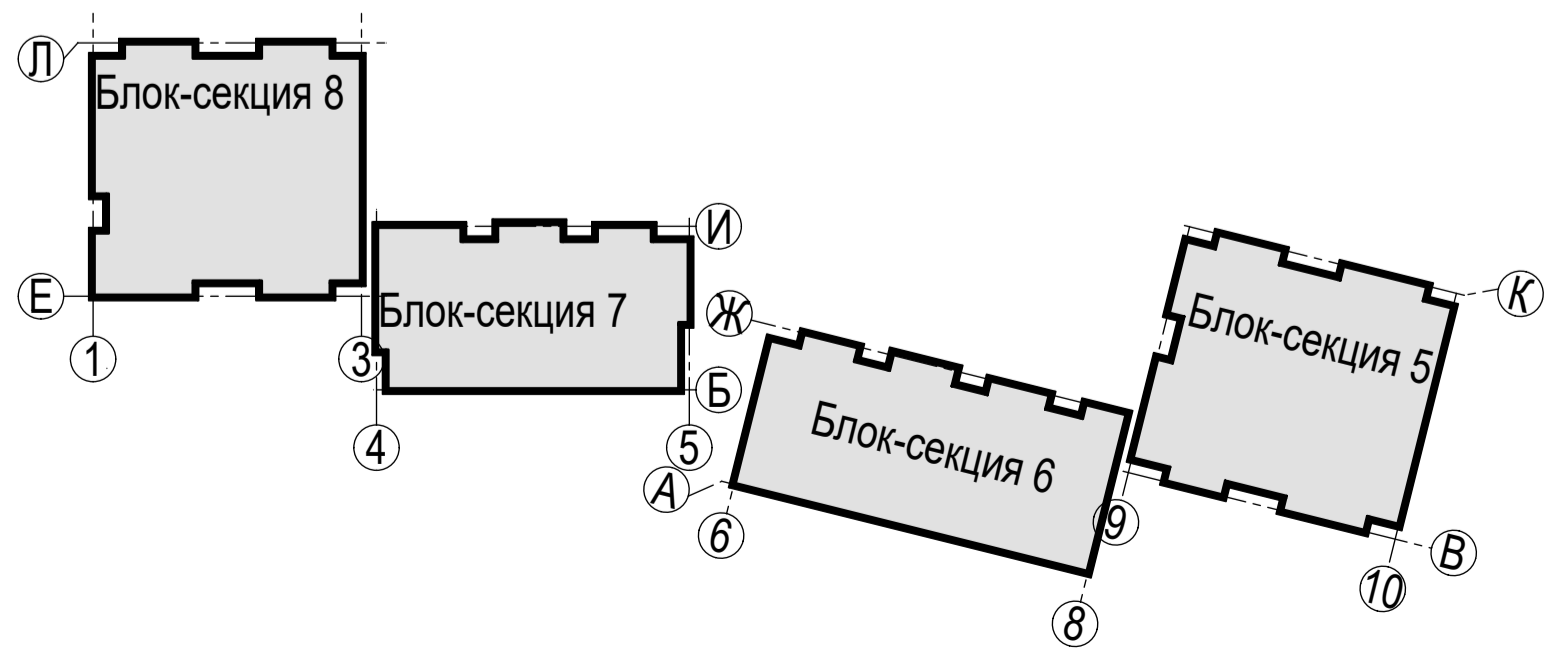
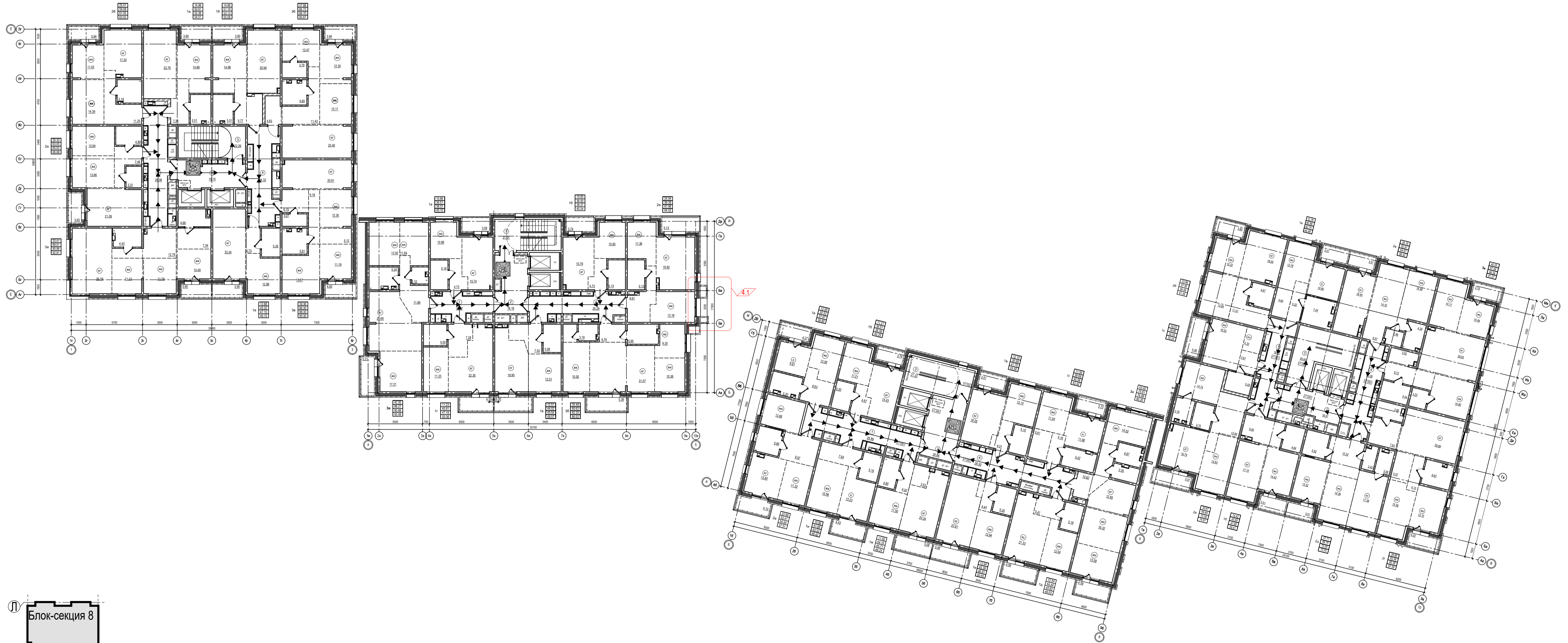


Экспликация групп помещений блок-секция 5

Номер помещения	Наименование помещения	Площадь, м²			
		Площадь жилых помещений	Площадь квартиры без балкона	Площадь квартиры с балконом с коэф. 1	Площадь квартиры с балконом с коэф. 0,3 (полезня с коэф. 0,5)
1a	Однокомнатная квартира	12,78	40,98	44,40	42,74
1б	Однокомнатная квартира	14,42	45,90	49,41	47,66
1с	Однокомнатная квартира	16,53	29,86	35,24	32,55
2a	Двухкомнатная квартира	30,67	69,64	74,91	72,38
2б	Двухкомнатная квартира	23,86	57,59	61,39	59,49
2в	Двухкомнатная квартира	29,19	62,91	66,42	64,67
2г	Двухкомнатная квартира	28,66	83,36	87,39	85,38
2д	Двухкомнатная квартира	27,71	68,74	72,25	70,50
3a	Трехкомнатная квартира	40,25	87,49	91,27	89,38
Итого:		224,07	546,67	582,77	564,75

Экспликация помещений блок-секция 5

Номер пом.	Наименование	Площадь, м²
1	Коридор	18,72
2	Лифтовой холл с зоной безопасности МГН	16,57
3	Лестничная клетка	26,65
4	Коридор	19,28
Итого:		81,22



Согласовано  
 Вед. инж. ЭМ  
 Вед. инж. ВК  
 Вед. инж. СВ  
 Вед. инж. ВЛ  
 Вед. инж. ВД  
 Вед. инж. ВЖ  
 Вед. инж. ВЗ  
 Вед. инж. ВИ  
 Вед. инж. ВК  
 Вед. инж. ВЛ  
 Вед. инж. ВМ  
 Вед. инж. ВН  
 Вед. инж. ВО  
 Вед. инж. ВП  
 Вед. инж. ВР  
 Вед. инж. ВС  
 Вед. инж. ВТ  
 Вед. инж. ВУ  
 Вед. инж. ВФ  
 Вед. инж. ВХ  
 Вед. инж. ВЦ  
 Вед. инж. ВЧ  
 Вед. инж. ВШ  
 Вед. инж. ВЩ  
 Вед. инж. ВЪ  
 Вед. инж. Вь  
 Вед. инж. Вэ  
 Вед. инж. Ве  
 Вед. инж. Вё  
 Вед. инж. Вю  
 Вед. инж. Вя  
 Вед. инж. Вё  
 Вед. инж. Вю  
 Вед. инж. Вя

4	1	Изм.	228-23	12.23	П-599-21-ОДИ	Стадия	Лист	Листов
3	-	ЗАМ	41-22	04.22				
2	-	ЗАМ	132-21	11.21				
Изм. Кол.уч. Лист №док. Подл. Дата								
Разработал Добрачёва						Блок-секция 5, 6, 7, 8		
Исполнил Добрачёва						П		
Проверил Былов						4		
ГАП Былов						Схема путей перемещения и эвакуации инвалидов. План типового этажа на отм. +7.050 ...+28.050 (3-10 эт.)		
Н.хонтроль Заварухин						Сибирский Проектный Институт г. Иркутск		



Экспликация групп помещений блок-секция 8

Номер помещения	Наименование помещения	Площадь, м²			
		Площадь жилых помещений	Площадь квартиры без балкона	Площадь квартиры с балконом с коэф. 1	Площадь квартиры с балконом с коэф. 0,3 (площадь с коэф. 0,5)
1а	Однокомнатная квартира	14,96	50,19	54,09	52,14
1б	Однокомнатная квартира	14,96	50,29	54,19	52,24
1в	Однокомнатная квартира	12,88	45,20	49,10	47,15
2а	Двухкомнатная квартира	26,30	63,05	66,98	65,02
2б	Двухкомнатная квартира	25,41	58,60	62,54	60,57
3а	Трехкомнатная квартира	33,41	88,87	92,77	90,82
3б	Трехкомнатная квартира	37,88	86,43	90,37	88,40
3в	Трехкомнатная квартира	39,36	86,04	90,04	88,04
Итого:		205,16	528,67	560,08	544,38

Экспликация групп помещений блок-секция 7

Номер помещения	Наименование помещения	Площадь, м²			
		Площадь жилых помещений	Площадь квартиры без балкона	Площадь квартиры с балконом с коэф. 1	Площадь квартиры с балконом с коэф. 0,3 (площадь с коэф. 0,5)
1а	Однокомнатная квартира	10,86	36,51	40,10	38,31
1б	Однокомнатная квартира	10,63	36,50	40,24	38,37
2а	Двухкомнатная квартира	24,54	58,65	63,78	61,22
3а	Трехкомнатная квартира	42,35	88,27	93,48	90,88
3б	Трехкомнатная квартира	42,69	90,50	100,26	93,43
3в	Трехкомнатная квартира	35,48	80,22	85,61	81,84
Итого:		166,75	390,65	423,47	404,05

Экспликация групп помещений блок-секция 6

Номер помещения	Наименование помещения	Площадь, м²			
		Площадь жилых помещений	Площадь квартиры без балкона	Площадь квартиры с балконом с коэф. 1	Площадь квартиры с балконом с коэф. 0,3 (площадь с коэф. 0,5)
1а	Однокомнатная квартира	12,09	35,53	39,80	37,67
1б	Однокомнатная квартира	11,21	36,51	40,25	38,38
1в	Однокомнатная квартира	12,10	39,99	43,50	41,75
1г	Однокомнатная квартира	11,54	38,69	42,42	40,56
1д	Однокомнатная квартира	12,54	44,44	49,03	45,82
1е	Однокомнатная квартира	12,94	45,39	50,45	46,91
1ж	Однокомнатная квартира	11,50	44,19	49,25	45,71
1и	Однокомнатная квартира	15,96	41,99	46,42	43,32
2а	Двухкомнатная квартира	23,98	53,03	57,13	54,26
3а	Трехкомнатная квартира	43,92	75,35	79,94	76,73
Итого:		167,78	455,11	498,19	471,11

Экспликация групп помещений блок-секция 5

Номер помещения	Наименование помещения	Площадь, м²			
		Площадь жилых помещений	Площадь квартиры без балкона	Площадь квартиры с балконом с коэф. 1	Площадь квартиры с балконом с коэф. 0,3 (площадь с коэф. 0,5)
1а	Однокомнатная квартира	12,78	40,98	44,49	42,74
1б	Однокомнатная квартира	14,42	45,34	48,85	47,10
1с	Однокомнатная квартира	16,53	29,86	35,24	32,55
2а	Двухкомнатная квартира	30,67	69,41	74,48	71,95
2б	Двухкомнатная квартира	23,86	57,17	60,97	59,07
2в	Двухкомнатная квартира	29,19	62,65	66,16	64,41
2г	Двухкомнатная квартира	28,66	63,22	67,25	65,24
2д	Двухкомнатная квартира	27,71	68,74	72,25	70,50
3а	Трехкомнатная квартира	40,25	87,49	91,27	89,38
Итого:		224,07	544,86	580,96	562,94

Экспликация помещений блок-секция 8

Номер пом.	Наименование	Площадь, м²
1	Коридор	25,08
2	Лифтовой холл с зоной безопасности МГН	18,15
3	Лестничная клетка	22,26
4	Коридор	24,18
Итого:		89,67

Экспликация помещений блок-секция 7

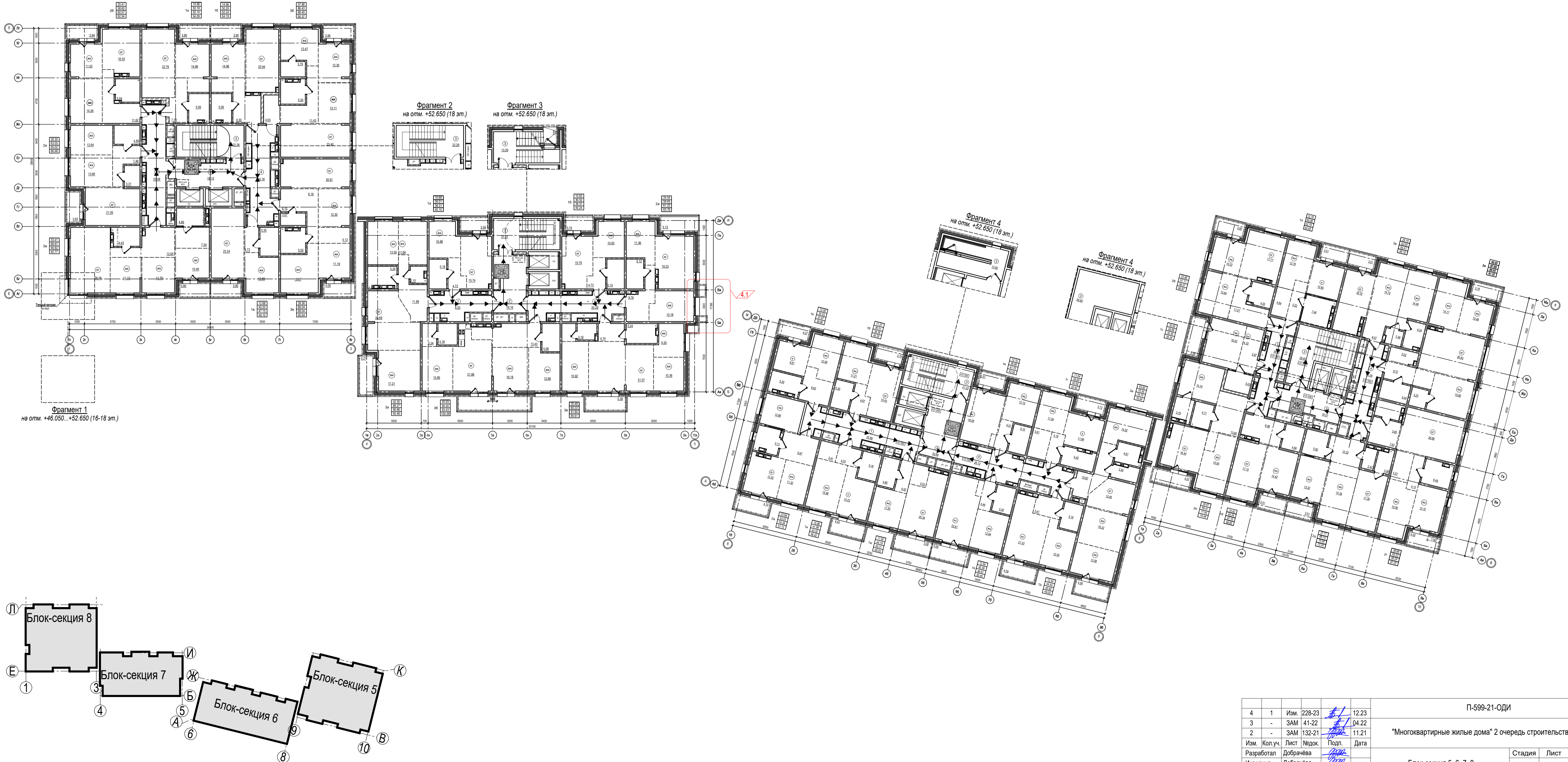
Номер пом.	Наименование	Площадь, м²
1	Коридор	8,20
2	Лифтовой холл с зоной безопасности МГН	18,16
3	Лестничная клетка	21,01
4	Коридор	20,29
Итого:		67,66

Экспликация помещений блок-секция 6

Номер пом.	Наименование	Площадь, м²
1	Коридор	25,89
2	Лифтовой холл с зоной безопасности М	20,66
3	Лестничная клетка	21,33
4	Коридор	26,12
Итого:		94,00

Экспликация помещений блок-секция 5

Номер пом.	Наименование	Площадь, м²
1	Коридор	18,72
2	Лифтовой холл с зоной безопасности МГН	16,57
3	Лестничная клетка	26,65
4	Коридор	19,28
Итого:		81,22



Согласовано	Вед. инж. ЭМ	Гл. констр.
Взам. инв. №	Вед. инж. ВК	Вед. инж. ОБ
Подп. и дата		
Имен. № подл.		

4	1	Изм. 228-23	12.23	П-599-21-ОДИ		
3	-	ЗАМ 41-22	04.22			
2	-	ЗАМ 132-21	11.21			
Изм. Коп. у. Лист № док. Подл. Дата						
Разработал	Добрачева			Блок-секция 5, 6, 7, 8		
Исполнил	Добрачева					
Проверил	Былов					
ГАП	Былов					
Н. контроль	Заварухин			Схема путей перемещения и эвакуации инвалидов. План типового этажа на отм. +31.050 ... +52.650 (11-18 эт.)		
				Стадия	Лист	Листов
				П	5	
				Сибирский Проектный Институт г. Иркутск		